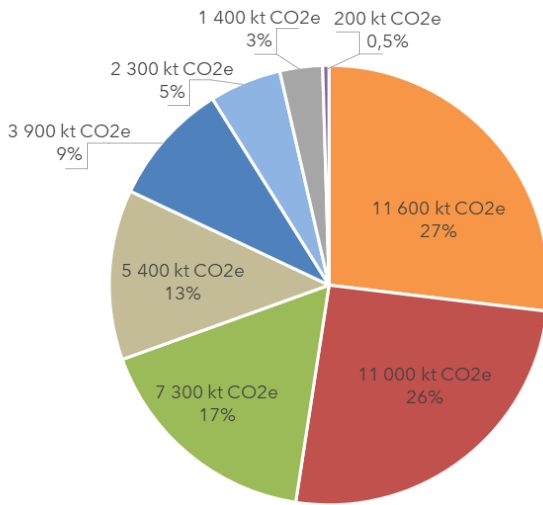


# FICHE INDUSTRIE :

# 57 - Moselle

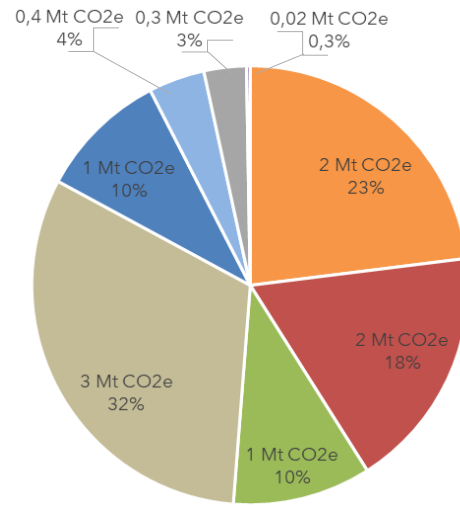
## Répartition des émissions de gaz à effet de serre (GES) par secteur en 2022

### Grand Est



Source: Invent'Air V2024

### Moselle

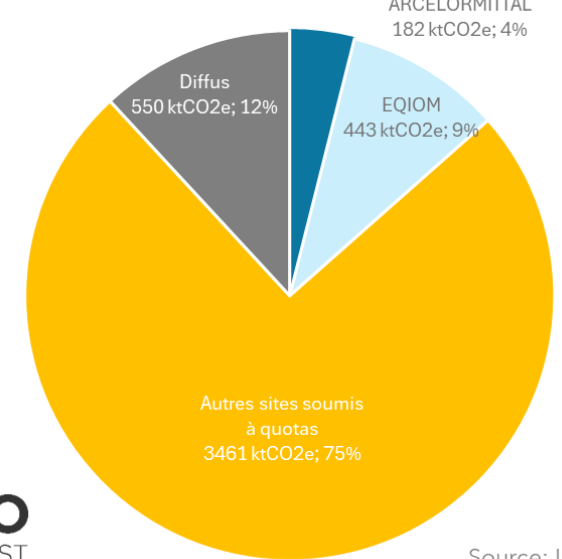


Source: Invent'Air V2024

- Transport routier**
- Industrie**
- Agriculture**
- Branche énergie**
- Résidentiel**
- Tertiaire**
- Déchets**
- Autres transports**

## Part des différents sites dans les émissions de GES de l'industrie

### Emissions de gaz à effet de serre, Moselle 2022



**AtMO**  
GRAND EST

Source: Invent'Air V2024

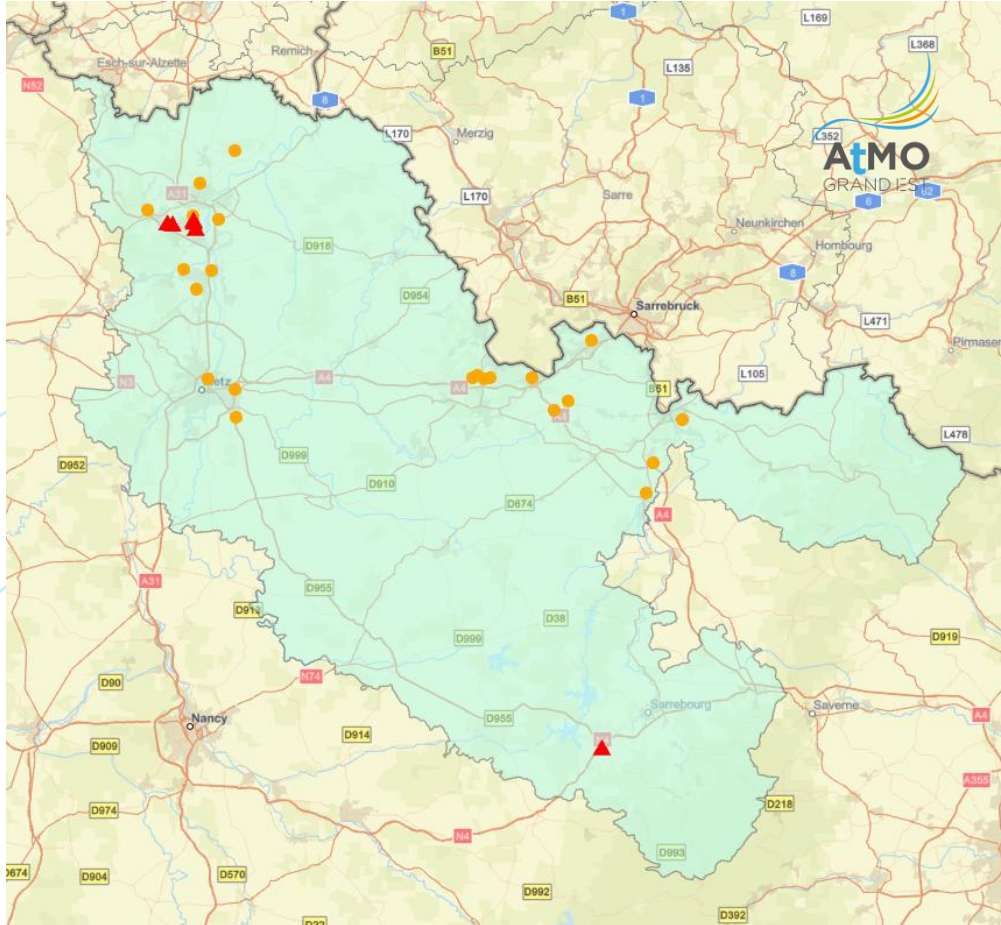
### En Moselle :

- **Les sites concernés par un contrat de transition écologique.** 2 sites.
- **Autres sites soumis à quota CO<sub>2</sub>.** 22 sites.
- **Le diffus :** 5 580 sites.

## Poids des sous-secteurs dans les émissions totales de GES du département

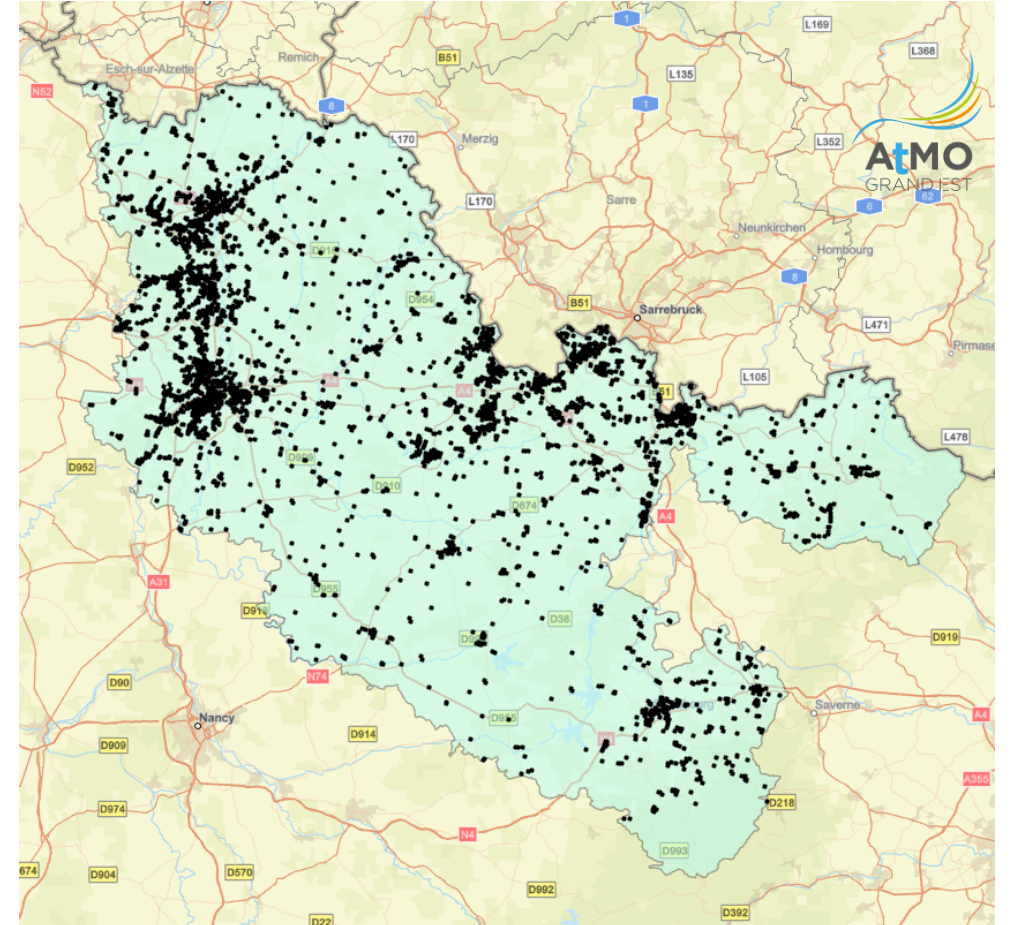
Secteur	Sous Secteur	Emissions de GES en 2022		Évolution 2019-2022	
		kt CO <sub>2</sub> e	% /émissions totales du département	kt CO <sub>2</sub> e	% / 2019
Branche énergie	Chauffage urbain	126	1,4%	-5	-4%
	Extraction des combustibles fossiles solides et distribution d'énergie	< 1	< 0,1%	< 1	-7%
	Extraction des combustibles gazeux et distribution d'énergie	33	0,4%	-5	-14%
	Extraction des combustibles liquides et distribution d'énergie	< 1	< 0,1%	< 1	55%
	Fabrication de charbon de bois par pyrolyse	-	-	-	-
	Production d'électricité	2700	29,8%	791	41%
	Raffinage du pétrole	-	-	-	-
	Transformation des combustibles minéraux solides	-	-	-288	-100%
	Transport et distribution d'électricité	4	< 0,1%	< 1	< 0,1 %
Industrie	Agro-alimentaire	26	0,3%	-6	-18%
	Papier, carton	8	< 0,1%	-2	-22%
	Bien d'équipements, construction mécanique, électrique, électronique et matériels de transports	55	0,6%	-11	-17%
	Chimie organique, non-organique et divers	295	3,3%	-32	-10%
	Construction	137	1,5%	-87	-39%
	Métallurgie des métaux ferreux	285	3,2%	-54	-16%
	Métallurgie des métaux non-ferreux	11	0,1%	-5	-31%
	Minéraux non-métalliques et matériaux de construction	675	7,5%	-20	-3%
	Autres secteurs de l'industrie et non spécifié	135	1,5%	-14	-10%

## Localisation des sites industriels du département



### Légende

- ▲ Sites avec CTE
- Autres sites soumis à quota
- Industriels diffus



## Certaines causes de l'évolution des émissions de gaz à effet de serre

Les émissions de GES ont baissé de plus de 65 % entre 1990 et 2014, ont atteint un minimum en 2020 (-60 % par rapport à 2014). Depuis, elles augmentent à nouveau.

A cette évolution, ont contribué des sites:

- qui ont fermé, surtout entre 1990 et 2015 (très significatifs en Moselle),
- qui ont ouvert puis fermé entre 2005 et 2021 (très minoritaires)
- qui ont ouvert à partir de 2005 et sont encore en activité (très minoritaires également),
- qui ont eu une activité continue entre 1990 et 2022.

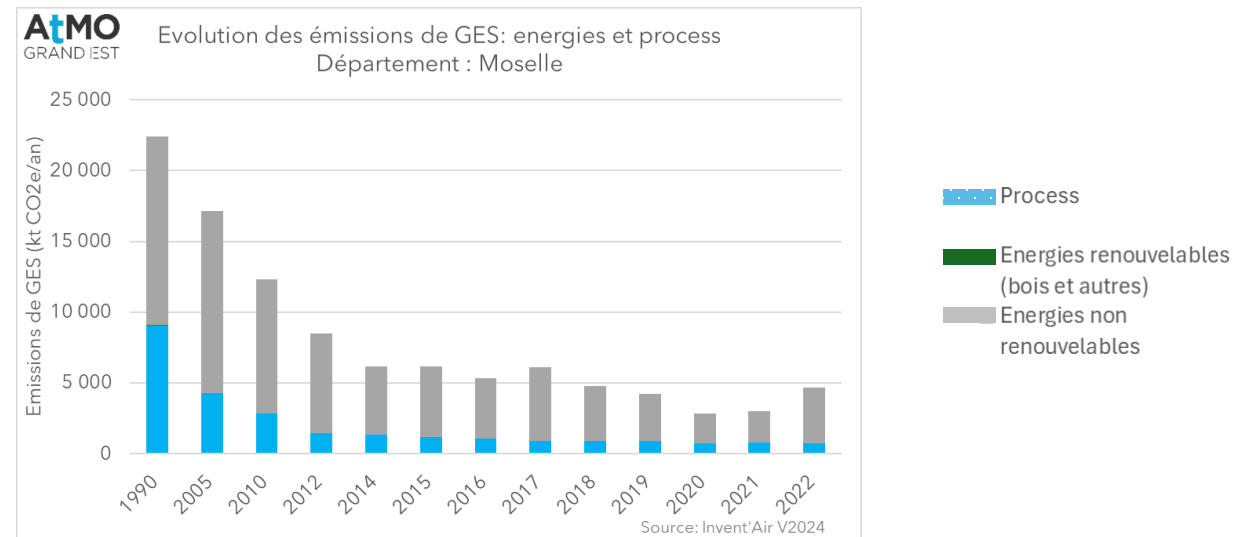
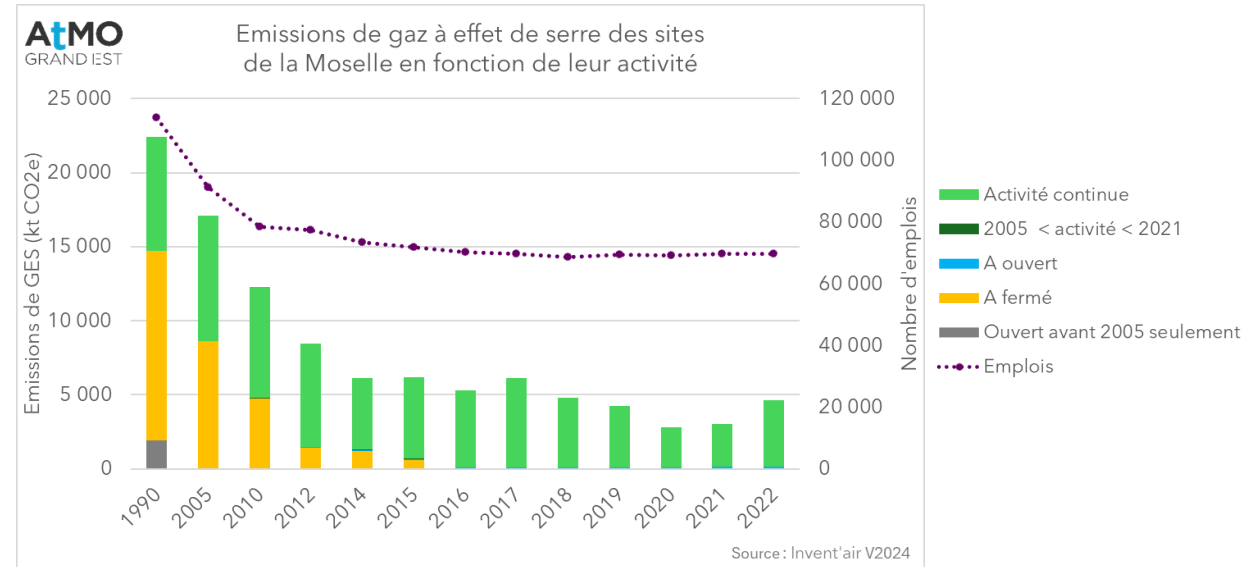
Les émissions liées au process et celles liées aux combustibles fossiles ont toutes deux baissé jusqu'en 2012. Depuis les émissions liées au process représentent entre 15 et 25 % du total des GES émises.

En 1990, les émissions de CO2 issu de la combustion de la biomasse représentaient 1 % du CO2 issu des énergies fossiles. Depuis la part de CO2 issu de la combustion de la biomasse augmente progressivement et est de 10 % en 2022, suggérant un effort de substitution des combustibles fossiles.

Les fermetures de sites expliquent la majeure part de la baisse des émissions de GES avant 2014. Depuis, les évolutions d'émissions sont à lier à l'activité des sites industriels, à leurs efforts de sobriété énergétique.

### Évolution des émissions de GES

1990-2022	2019-2022
<b>-79 %</b>	<b>+9 %</b>



## Sites concernés par un Contrat de Transition Écologique

Site	Activité	Commune	Émissions de GES en 2022 (tCO <sub>2</sub> e/an)
EQIOM	Minéraux non métalliques	Héming	443 700
ARCELORMITTAL	Sidérurgie et métaux ferreux	Florange	203 000

## Autres sites soumis à quotas

Site	Activité	Commune	Émissions de GES en 2022 (t CO <sub>2</sub> e/an)
GAZEL ENERGIE GENERATION	Énergie - Production, transport et distribution d'électricité	Saint-Avold	500 000 - 3 000 000
TOTALENERGIES - CENTRALE ELECTRIQUE SAINT-AVOLD	Énergie - Production, transport et distribution d'électricité	Saint-Avold	
ARKEMA	Chimie	Saint-Avold	
INTERPANE GLASS FRANCE	Minéraux non métalliques	Farébersviller	100 000 - 500 000
INEOS POLYMERS SARRALBE SAS	Chimie	Sarralbe	
KNAUF INSULATION LANNEMEZAN	Minéraux non métalliques	Illange	50 000 - 100 000
UEM - SITE DE CHAMBRIERE	Énergie - Production, transport et distribution d'électricité	Metz	
NOVASCO	Sidérurgie et métaux ferreux	Hagondange	
DALKIA - EBANGE	Énergie - Chauffage urbain	Thionville	20 000 - 50 000
TOTALENERGIES PETROCHEMICALS FRANCE	Chimie	Saint-Avold	
FRANCE RAIL LIBERTY	Sidérurgie et métaux ferreux	Nilvange	
COGESTAR 2	Énergie - Production, transport et distribution d'électricité	Sarreguemines	0 - 20 000
ARCELORMITTAL GANDRANGE	Sidérurgie et métaux ferreux	Gandrang	
INEOS AUTOMOTIVE SAS EX SMART FRANCE SAS	Équipements et matériels de transports	Hambach	
UEM - SITE DE BORN	Énergie - Production, transport et distribution d'électricité	Metz	
URSA FRANCE SAS	Minéraux non métalliques	Saint-Avold	
MONDELANGE INDUSTRIES	Minéraux non métalliques	Mondelange	
DALKIA SA HÔPITAL BEL AIR	Énergie - Production, transport et distribution d'électricité	Thionville	
SODEVAR	Énergie - Chauffage urbain	Freying-Merlebach	
ELYO NORD EST COFELY - FARÉBERSVILLER	Énergie - Chauffage urbain	Farébersviller	
COFELY - FORBACH	Énergie - Chauffage urbain	Forbach	
EDF - CNPE DE CATTENOM	Énergie - Production, transport et distribution d'électricité	Cattenom	